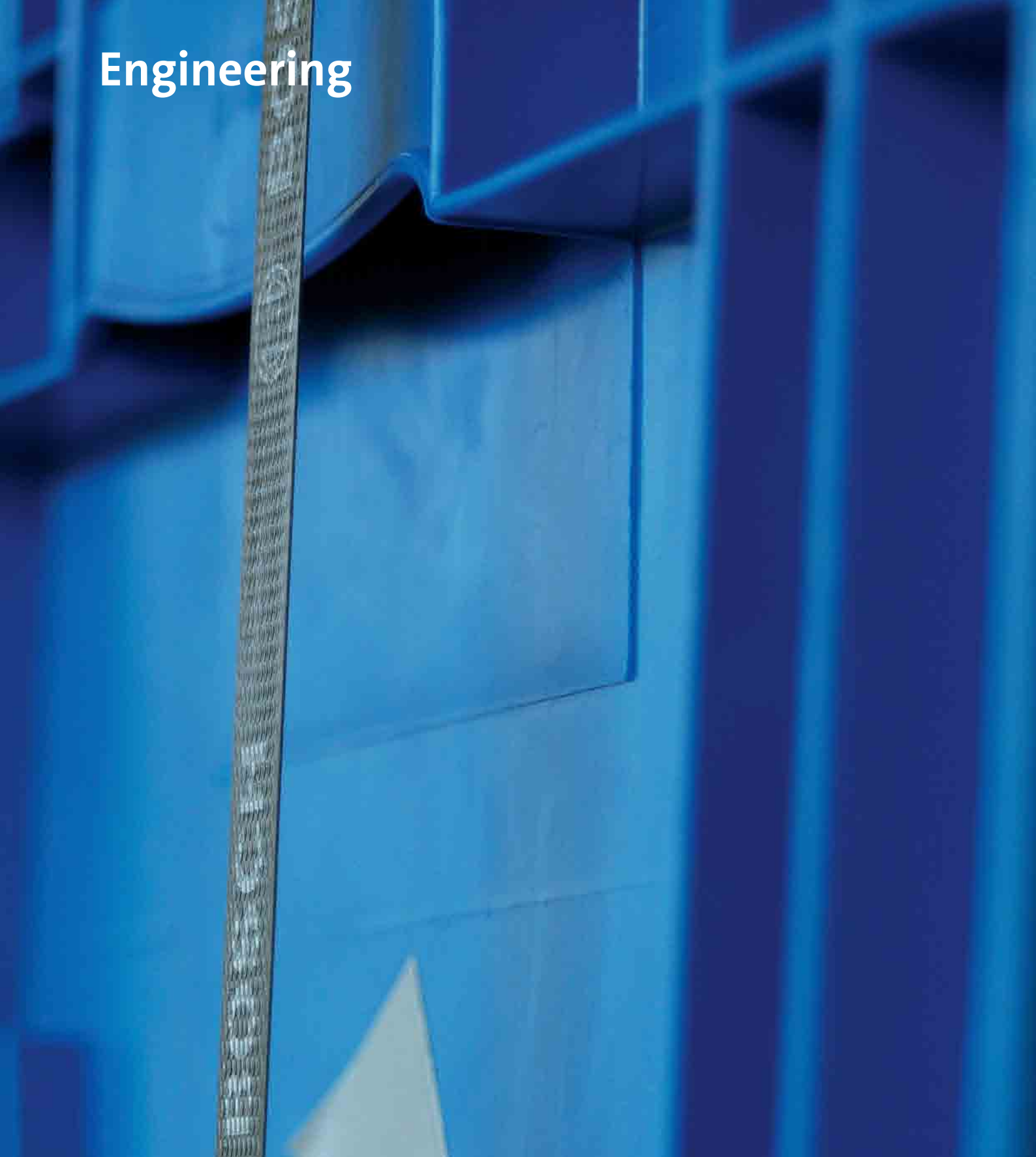


Engineering



TITAN 
Wir halten zusammen

TITAN ist anders

System- und
Anwendungstechnik

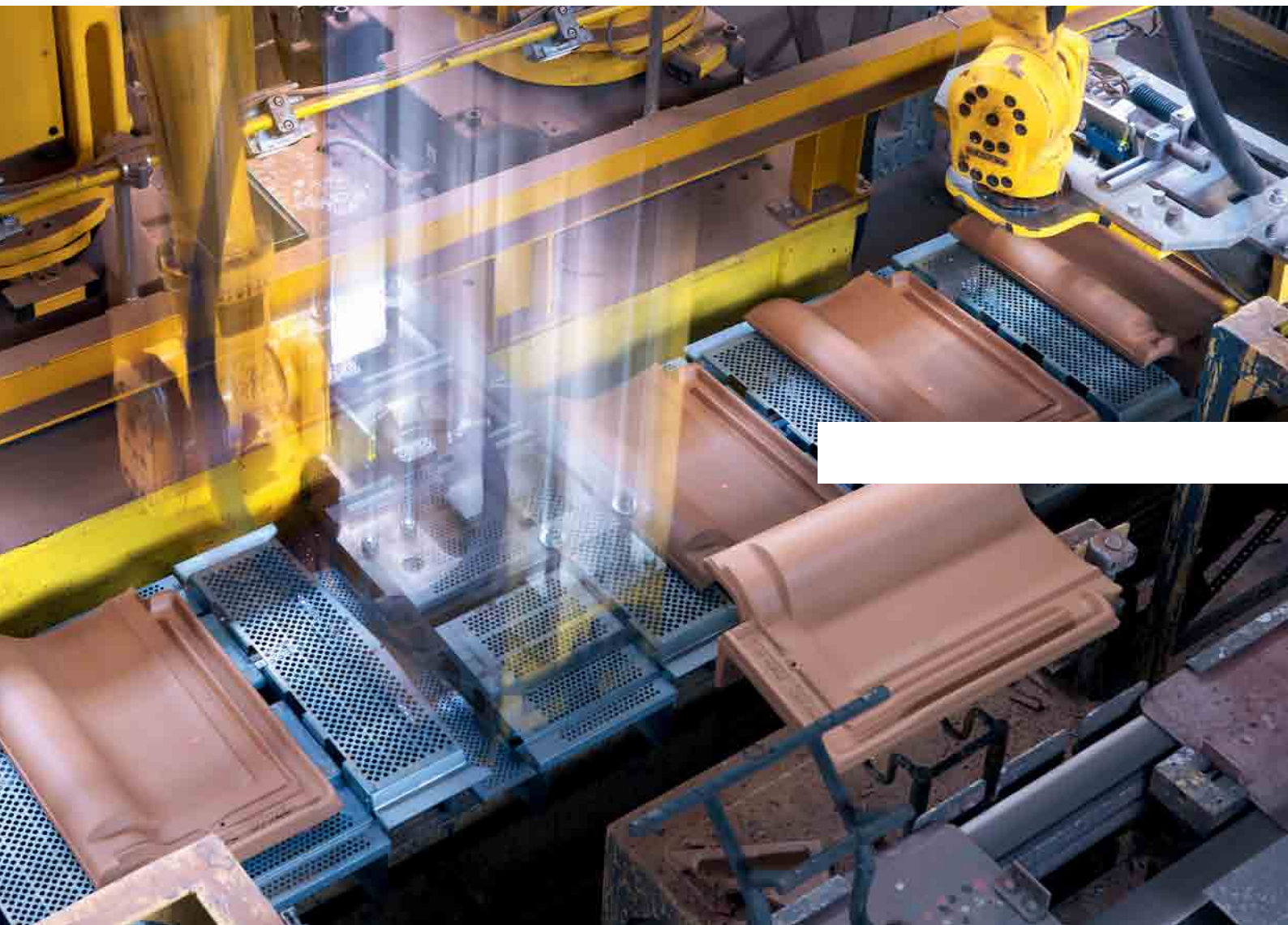


Anders sein. Eigene Wege gehen. Das ist unsere Philosophie, unser Ansporn. Beides führt uns dazu, Standards zu hinterfragen und für unsere Kunden höhere Maßstäbe zu setzen. Damit Güter weltweit ein Plus an Transportsicherung erhalten.

TITAN-Ingenieure erstellen und realisieren Systemkonzepte für komplexe Industrieautomatisierungslösungen. Von der Förder-technik bis zum Scanner, von der elektrischen Steuerung bis zur Qualitätssicherung. Datenbanksysteme ermöglichen Kunden den Zugriff auf alle Einzelheiten eines Prozesses.

Identifizieren, steuern, visualisieren: Speziallösungen sind für TITAN tägliches Geschäft. Dies beginnt bei der detaillierten Projektplanung und hört mit der Installation längst nicht auf. Zuverlässiger und kompetenter 24-Stunden-Service ist fester Bestandteil unseres Leistungspaketes. Spitzentechnik und Know-how aus einer Hand: TITAN-Engineering macht den Unterschied.





Bei diesem Ablauf werden getrocknete Dachziegel mit Hilfe von zwei Robotern von den Trockenrahmen abgenommen und auf Werkstückträger gesetzt. Nach einem etwa 250 Meter langen Transport bis zur Setzanlage nimmt ein zweites Roboterpaar die Ziegel ab und legt sie in die Brennkassetten. Die Visualisierung der Transportstrecke erfolgt

mit einem Human Interface System. Gesteuert wird der vollautomatische Prozess mit Software von TITAN.

Ein Laser-Distanzvermessungssystem ermittelt die Trockenrahmenart und den Ziegeltyp. Mit diesen Messwerten stellen sich die Roboter automatisch auf den

Rahmentyp um. Per Laser wird auch die Lage der Ziegel auf dem Werkstückträger erkannt, um die Greifposition der Roboter zu bestimmen. Ein großer Vorteil dieser Lösung ist ihre Wirtschaftlichkeit, denn die Technik macht ein aufwändiges Visionssystem unnötig.

Hightech für Hochgestapeltes

Umreifungssystem für Getränkedosenpaletten

Software, Hardware und Umreifungsmaschinen aus einer Hand: Vier TITAN-Anlagen umreifen hier die komplette Getränkedosen-Produktion des Kunden. Das Gesamtsystem erfüllt strengste Vorgaben an Wirtschaftlichkeit, Sauberkeit und Sicherheit.

Die Anlagen stehen für Projekt-Engineering auf Spitzenniveau. Ein sehr hoher Durchlassrahmen mit zusätzlicher oberer Presseinrichtung ermöglicht das Umreifen von bis zu 2,4 Meter hohen Palettenstapeln. Die Reduzierung des PET-Bandes auf neun Millimeter Breite ermöglicht erhebliche Kosteneinsparungen beim Verbrauchsmaterial.



Flexibel für jedes Maß

Komplette Verpackungsanlage
für die Papierindustrie

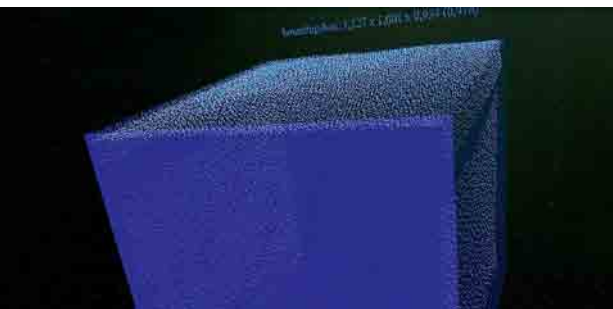


TITAN Engineering ist spezialisiert auf die Realisierung von kompletten Anlagen und deren Ausstattung mit Fördersystemen, Messinstrumenten, Schutzeinrichtungen und vielen weiteren Technikfeatures. Hier werden der Verpackungsanlage Paletten mit Papierbögen ohne Größenvorsortierung zugeführt. Der palettierte Stapel erhält zum Schutz einen passenden Holzdeckel. Die Maßberechnung übernimmt eine integrierte Messtrecke.

Im nächsten Schritt wird der Stapel zweifach mit PET-Band umreift. Nach automatischer Höhenmessung legt die Anlage vier Kanten-schutzwinkel gleichzeitig an. Schutzwinkel-magazine für sechs unterschiedliche Höhen-maße sind eingebaut. Als letzter Schritt erfolgt das automatische Umwickeln mit Stretchfolie. Das Paket ist damit umfassend gegen Verschmutzungen gesichert.

Komplette Logistikleistungen

Paletten transportieren,
umreifen und digitalisieren



TITAN bietet Ingenieurleistungen, die weit über die Umreifung hinausgehen: Bei diesem Projekt stammen die Software, die Förder-technik und die Umreifungsmaschine aus eigener Entwicklung. Sicherheit, Effizienz und lückenlose Dokumentation sind nur einige Vorteile der Anlage, die etwa 600 Paletten täglich verarbeitet.

Ein dreidimensionales Scannersystem vermisst die Paletten mit einer Genauigkeit von bis zu fünf Millimetern. Abhängig von dieser Information werden die Paletten automatisch umreift, mit einem Sicherheitscode im Verschluss versehen, verwogen und

digitalisiert. Zwei Fotos per Einheit werden gemeinsam mit allen weiteren Angaben in der TITAN-Datenbank gespeichert. So bleiben alle Abläufe lückenlos dokumentiert. Eine Anbindung an das kundenseitige ERP-System macht das Leistungspaket perfekt.



TITAN Umreifungstechnik GmbH & Co. KG
www.titan-schwelm.de