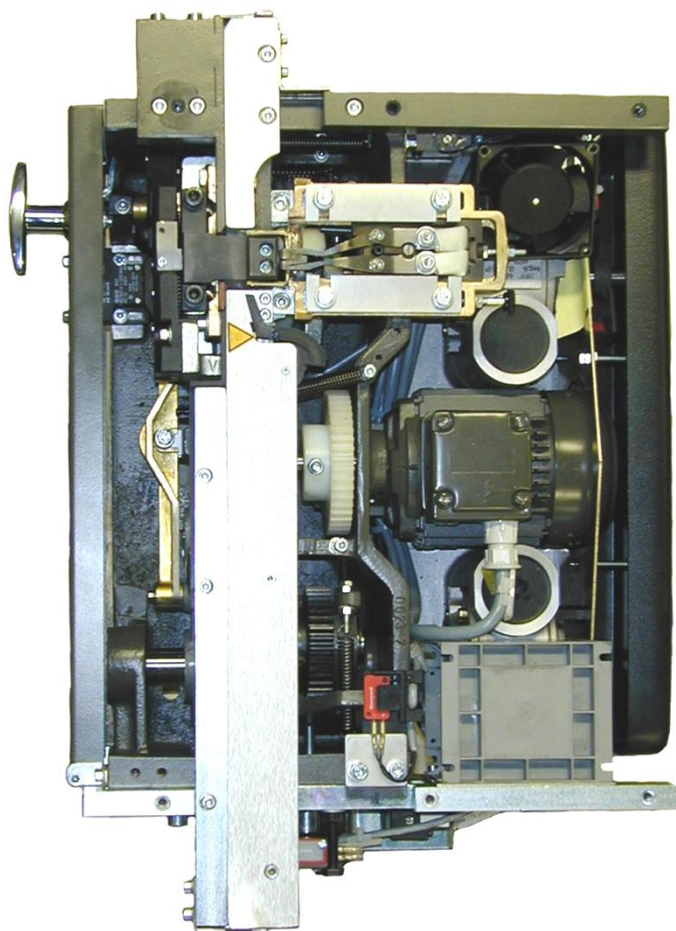


Ersatzteilliste



VK 10

K50-13

18 0023-80

**Umreifungsaggregat
für Kunststoffband**

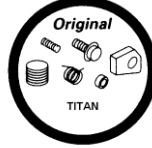
TITAN [®]
Wir halten zusammen

Inhaltsverzeichnis

	Seite
Hinweise zur Ersatzteilbestellung	3
1. Verschlusseinheit	4
2. Transport und Spanneinheit	5
3. Details Verschluss- und Spanneinheit	6
4. Kopfanbauteile (Kopfkanal)	7
5. Klemmkasten und Abdeckung.....	8
6. Ersatzteilliste	9
Bestellformular / Order form / Formulaire de commande	23

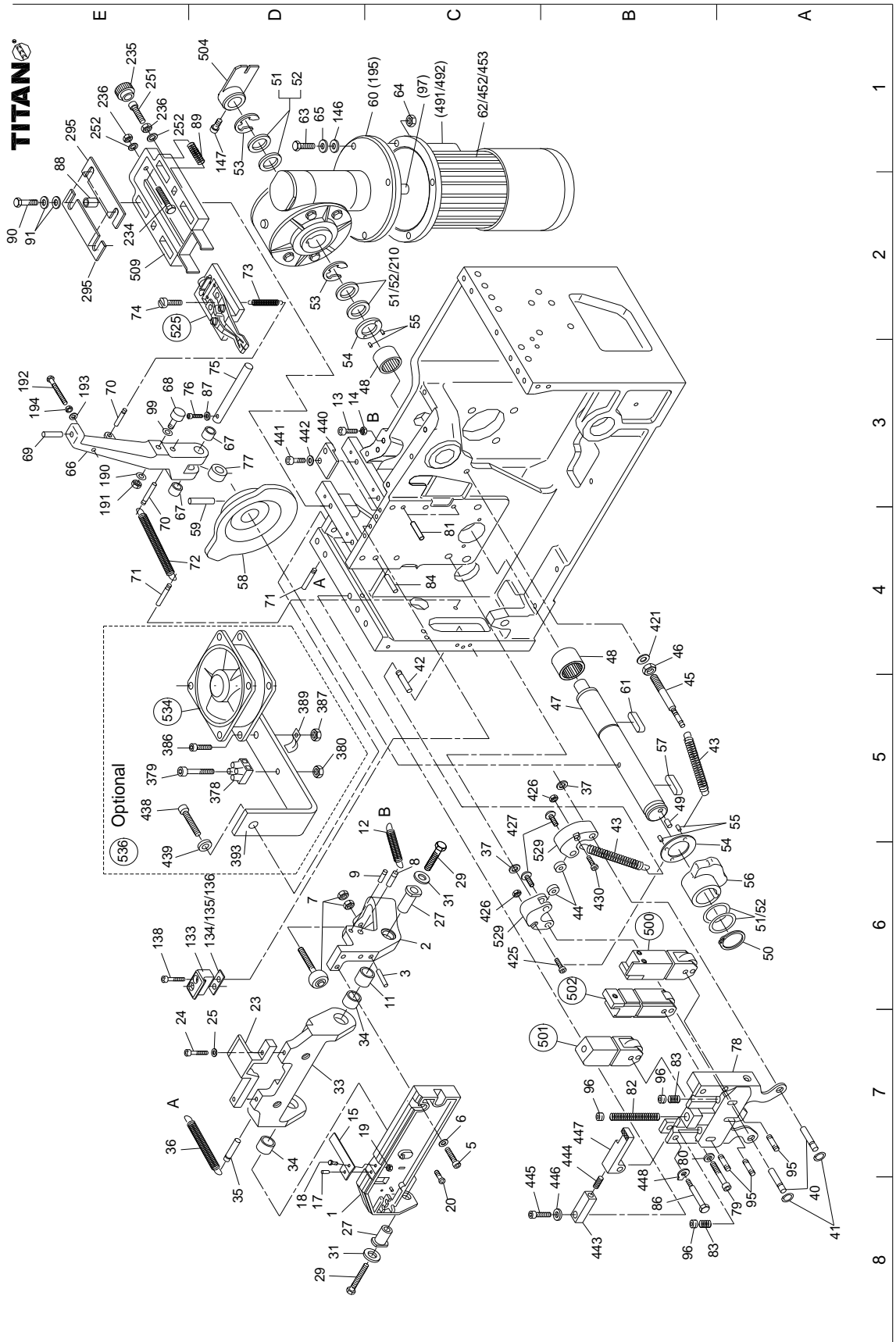
Hinweise zur Ersatzteilbestellung

- Bitte geben Sie zur Bestellung von Ersatzteilen die Bestellnummer an, bitte benutzen Sie das **Bestellformular am Ende dieser Ersatzteilliste**.

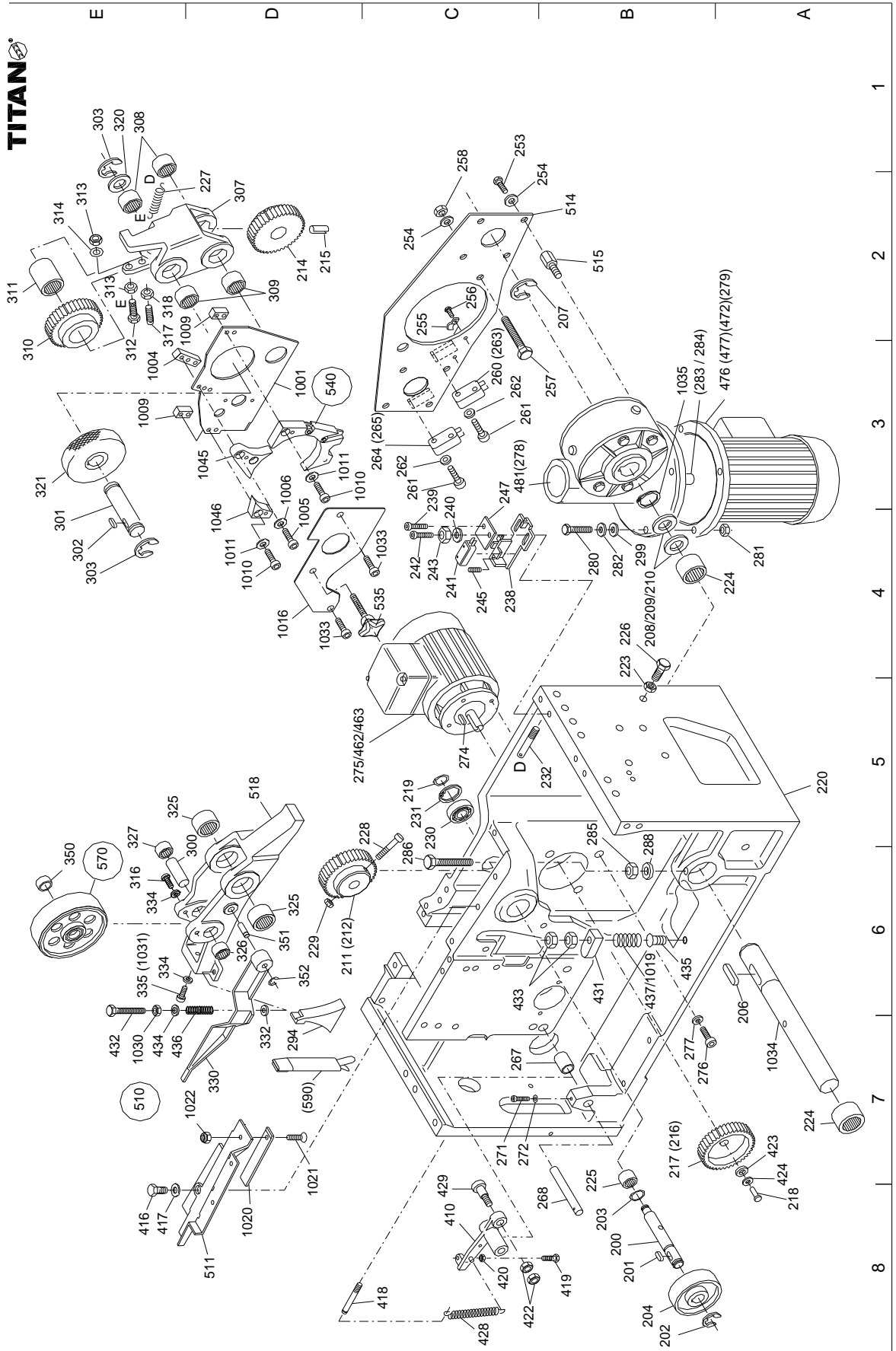


- Verwenden Sie nur Original – TITAN – Ersatzteile!**
Die Verwendung von anderen als TITAN – Ersatzteilen schließt Garantieleistungen und Haftpflicht aus.

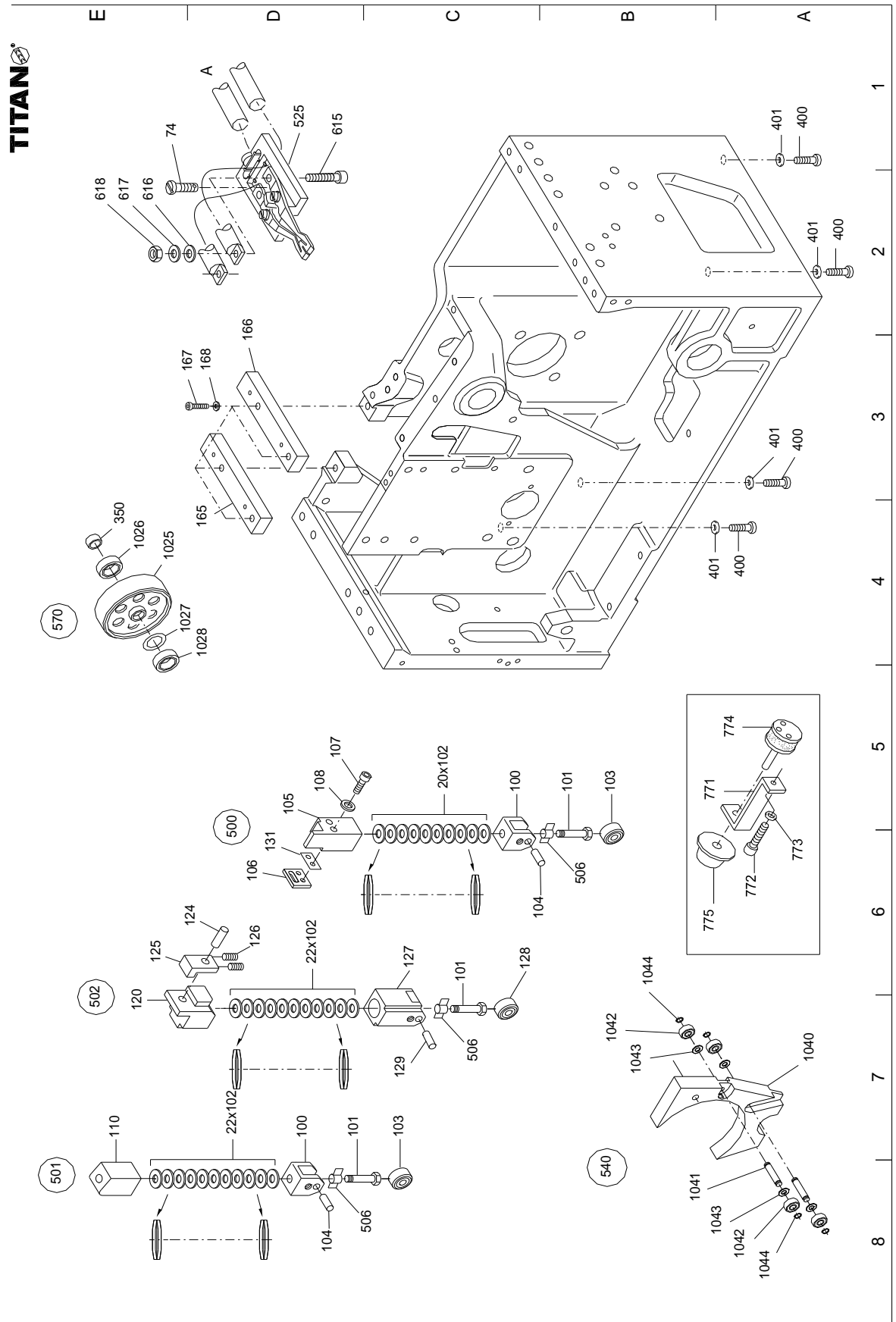
1. Verschlussmechanik



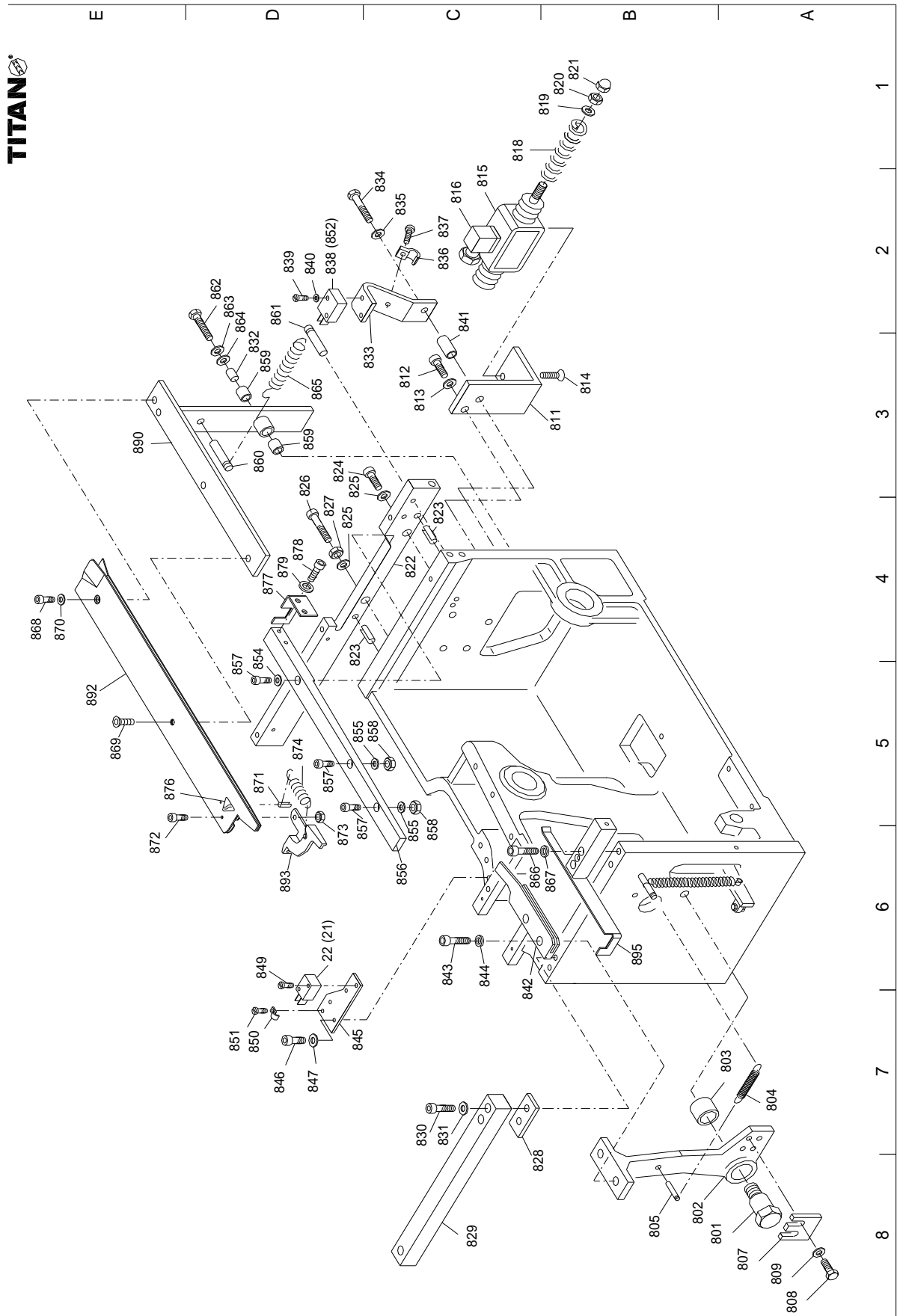
2. Transport und Spanneinheit



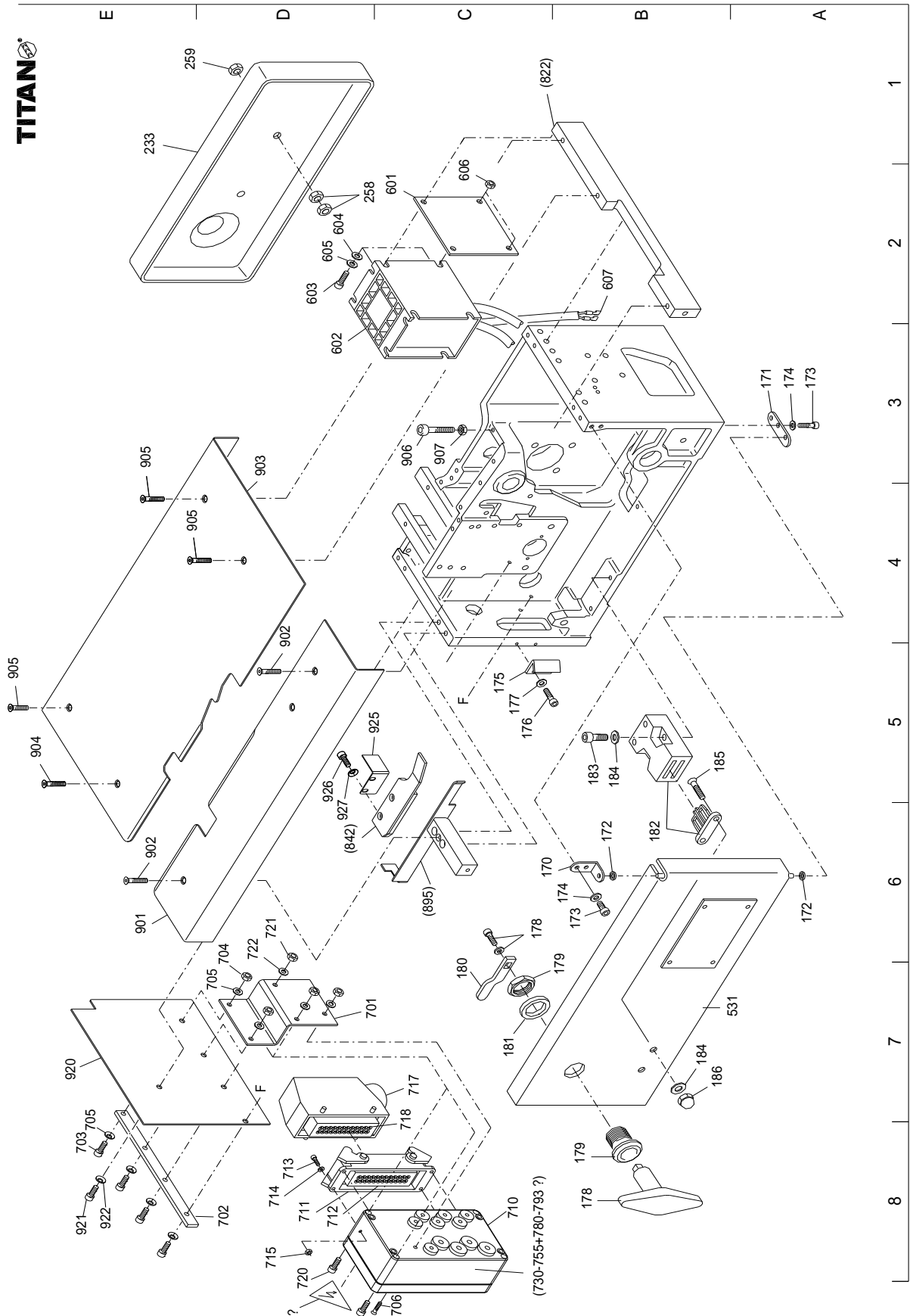
3. Details Verschluss- und Spanneinheit



4. Kopfanbauteile (Kopfkanal)



5. Klemmkasten und Abdeckung



6. Ersatzteilliste

Pos.-Nr.	Bestell-Nr.	Benennung	Abmessung	DIN	St.	Bemerkung
1	180023-1-80	Separatorhalter			1	
2	180023-2-80	Separatorhebel			1	
3	180023-3-80	Spannstift	4x12	7343	2	
5	180023-5-80	Zylinderschraube	M6x16	912	2	
6	180023-6-80	Spannscheibe	6	6796	2	
7	180023-7-80	Laufrolle	GC53545EE		1	
8	180023-8-80	Paßkerbstift	6x32S6		1	
9	180023-9-80	Spannstift	6x20	7343	1	
11	180023-11-80	DU – Buchse			1	
12	180023-12-80	Zugfeder	Z-109		1	V
13	180023-13-80	Zylinderschraube	M5x10	912	1	
14	180023-14-80	Sechskantmutter	M5	934	1	
15	180023-15-80	Separator			1	
17	180023-17-80	Spannhülse	3x8	1481	1	
18	180023-18-80	Zylinderschraube	M3x12	912	1	
19	180023-19-80	Sechskantmutter	M3	985	1	
21	180023-21-80	Induktiv – Schalter	922 FS2– A9P–V3		1	B
22	180023-22-80	Induktiv – Schalter	921 FS2 – V3		1	
23	180023-23-80	Gegenplatte 4			1	V
24	180023-24-80	Zylinderschraube	M8x30	912	2	V 10.9 Ma24=36+/- 1Nm
25	180023-25-80	Sicherungsscheibe	S8		2	
27	180023-27-80	Buchse, rechts			2	
29	180023-29-80	Sechskantschraube	M8x45	933	2	
31	180023-31-80	Spannscheibe	8	6796	2	
33	180023-33-80	Brücke			1	
34	180023-34-80	DU – Buchse			2	V
35	180023-35-80	Paßkerbstift	5x20S6		1	
36	180023-36-80	Zugfeder	Z – 115PI		1	V
37	180023-37-80	Spannscheibe	8	6796	2	
39	180023-39-80	DU – Buchse	8x10x10		4	
40	180023-40-80	Bolzen			2	
41	180023-41-80	Sicherungsscheibe	7	6799	2	
42	180023-42-80	Kerbstift			1	
43	180023-43-80	Zugfeder			2	V
44	180023-44-80	Laufrolle	FG516EE		2	V
45	180023-45-80	Federbolzen			1	
46	180023-46-80	Sechskantmutter	M8	934	1	

V = Verschleißteile
R = Austauschteile

B = bei Bedarf
O = Option

Pos.-Nr.	Bestell-Nr.	Benennung	Abmessung	DIN	St.	Bemerkung	
47	180023-47-80	Welle			1		
48	180023-48-80	Nadelhülse	HK25242RS		2		
49	180023-49-80	Zylinderstift	5m ⁶ x 26	6325	1		
50	180023-50-80	Sicherungsring	25x1,2	471	1		
51	180023-51-80	Paßscheibe	25x35x0,5	988	9	B	
52	180023-52-80	Paßscheibe	25x35x0,2	988	9	B	
53	180023-53-80	Sicherungsscheibe	19	6799	2		
54	180023-54-80	DU – Scheibe			2		
55	180023-55-80	Spannstift	3x8	7343	4		
56	180023-56-80	Kurvenscheibe 1			1		
57	180023-57-80	Paßfeder			1		
58	180023-58-80	Kurvenscheibe 2			1		
59	180023-59-80	Spannstift	8x50	7343	1		
60	180023-60-80	Schneckengetriebe	i=18		1		
61	180023-61-80	Paßfeder	A8x7x36	6885	1		
62	180023-62-80	Nockenwerksmotor 230/400V +/-5%; 50Hz; 0,22kW 277/480V +/-5%; 60Hz; 0,26kW				1	
63	180023-63-80	Sechskantschraube	M8x35	933	4		
64	180023-64-80	Sechskantmutter	M8	985	4		
65	180023-65-80	Spannscheibe	8	6796	4		
66	180023-66-80	Heizungenhebel			1		
67	180023-67-80	DU-Buchse	1210DU		2		
68	180023-68-80	Laufrolle	GCR16EE		1		
69	180023-69-80	Spannstift	6x28	7343	1		
70	180023-70-80	Paßkerbstift	5x40S6		2		
71	180023-71-80	Paßkerbstift	5x20S6		2		
72	180023-72-80	Zugfeder	Z – 126,180°		1	V	
73	180023-73-80	Zugfeder	RZ – 056		1	V	
74	180023-74-80	Schraube			1		
75	180023-75-80	Bolzen			1		
76	180023-76-80	Zylinderschraube	M5x25	912	1		
77	180023-77-80	Stellring	A12	705	1		
78	180023-78-80	Stempelführung			1		
79	180023-79-80	Zylinderschraube	M6x45	912	3		
80	180023-80-80	Spannscheibe	6	6796	3		
81	180023-81-80	Spannstift	4x12	7343	2		
82	180023-82-80	Druckfeder	D – 232		1	V	
83	180023-83-80	Druckfeder	D – 228		2	V	
84	180023-84-80	Zylinderstift	6m ⁶ x12	6325	1		
86	180023-86-80	Schraube 6			1		
87	180023-87-80	Spannscheibe	5	6796	1		
88	180023-88-80	Bohrbuchse	A7x16	172	4		
89	180023-89-80	Druckfeder	D – 143D		2	V	
90	180023-90-80	Sechskantschraube	M6x25	933	4		
91	180023-91-80	Spannscheibe	6	6796	4		
95	180023-95-80	Stift			3		
96	180023-96-80	Gewindestopfen			3	V	
97	180023-97-80	Paßfeder	A5x5x25	6885	1	B	
99	180023-99-80	Paßscheibe	9x15x0,5	988	1		
V = Verschleißteile			B = bei Bedarf				
R = Austauschteile			O = Option				

Pos.-Nr.	Bestell-Nr.	Benennung	Abmessung	DIN	St.	Bemerkung
100	180023-100-80	Stempelfuß I+II			2	
101	180023-101-80	Schraube			3	V
102	180023-102-80	Tellerfeder	18x8,2x1		74	V
103	180023-103-80	Laufrolle	FG619EE		2	V
104	180023-104-80	Zylinderstift	6f7x24		2	
105	180023-105-80	Stempelkopf I			1	
106	180023-106-80	Riffelmesser 3			1	V
107	180023-107-80	Zylinderschraube	M4x20	912	2	V
108	180023-108-80	Sicherungsscheibe	S4		2	V
110	180023-110-80	Stempelkopf II			1	
120	180023-120-80	Stempelkopf III			1	
124	180023-124-80	Spannhülse	4x12	1481	1	V
125	180023-125-80	Messer			1	V
126	180023-126-80	Druckfeder	D – 179C		2	V
127	180023-127-80	Stempelgehäuse III			1	
128	180023-128-80	Laufrolle	FG516EE		1	V
129	180023-129-80	Zylinderstift	5f7x24	7	1	
131	180023-131-80	Ausgleichsblech 2			1	V
133	180023-133-80	Gegenhalter			1	V
134	180023-134-80	Distanzblech 0,5			1	V
135	180023-135-80	Distanzblech 0,8			1	V / B
136	180023-136-80	Distanzblech 1,0			1	V / B
138	180023-138-80	Zylinderschraube	M5x16	912	2	V
146	180023-146-80	Scheibe	B 8,4	9021	4	
147	180023-147-80	Sechskantschraube	M6x10	933	1	
165	180023-165-80	Leiste, links			1	
166	180023-166-80	Leiste, rechts			1	
167	180023-167-80	Zylinderschraube	M5x12	912	4	
168	180023-168-80	Spannscheibe	5	6796	4	
170	180023-170-80	Winkel 2			1	
171	180023-171-80	Lasche			1	
172	180023-172-80	Scheibe	B 4,3	125	2	
173	180023-173-80	Zylinderschraube	M5x8	912	4	
174	180023-174-80	Spannscheibe	5	6796	4	
175	180023-175-80	Winkel 3			1	
176	180023-176-80	Zylinderschraube	M5x8	912	2	
177	180023-177-80	Spannscheibe	5	6796	2	
178	180023-178-80	Knebelgriff	5800165		1	
179	180023-179-80	Gehäuse	6020324		1	
180	180023-180-80	Zunge h=24	6020333		1	
181	180023-181-80	Fächerscheibe	3360053		1	
182	180023-182-80	Sicherheitsschalter	AZ15ZVR		1	
183	180023-183-80	Zylinderschraube	M5x16	912	2	
184	180023-184-80	Spannscheibe	5	6796	4	

V = Verschleißteile
R = Austauschteile

B = bei Bedarf
O = Option

Pos.-Nr.	Bestell-Nr.	Benennung	Abmessung	DIN	St.	Bemerkung
185	180023-185-80	Senkschraube	M5x12	7991	2	
186	180023-186-80	Hutmutter	M5	917	2	
190	180023-190-80	Tellerfeder	12x6,2x0,5		1	
191	180023-191-80	Sechskantmutter	M6	985	1	
192	180023-192-80	Sechskantschraube	M6x60	933	1	
193	180023-193-80	Spannscheibe	6	6796	1	
194	180023-194-80	Sechskantmutter	M6	934	1	
195	180023-195-80	Schneckengetriebe	i=28		1	B
200	180023-200-80	Transportwelle			1	
201	180023-201-80	Paßfeder	A5x5x16		1	
202	180023-202-80	Sicherungsscheibe	12	6799	1	
203	180023-203-80	Sicherungsring	16x1	471	1	
204	180023-204-80	Transportrad			1	
206	180023-206-80	Paßfeder	A8x7x36		1	
207	180023-207-80	Sicherungsscheibe	19	6799	1	
208	180023-208-80	Paßscheibe	25x35x0,2	988	5	B
209	180023-209-80	Paßscheibe	25x35x0,5	988	1	B
210	180023-210-80	Paßscheibe	25x35x2	988	2	B
211	180023-211-80	Stirnrad	Z=36, i=1		1	
212	180023-212-80	Stirnrad 5	Z=46, i=1,77		1	B
214	180023-214-80	Stirnrad			1	
215	180023-215-80	Spannstift	8x50	7343	1	
216	180023-216-80	Stirnrad 4	Z=26, i=1,77		1	B
217	180023-217-80	Stirnrad 3	Z=36, i=1		1	
218	180023-218-80	Sechskantschraube	M4x20	933	1	
219	180023-219-80	Sicherungsring	12x1	471	1	
220	180023-220-80	Gehäuse			1	
223	180023-223-80	Sechskantmutter	M8	934	1	
224	180023-224-80	Nadelhülse	HK2524 2RS		2	
225	180023-225-80	Nadelhülse	HK1620 2RS		1	
226	180023-226-80	Sechskantschraube	M8x50	933	1	
227	180023-227-80	Zugfeder	Z – 108		1	V
228	180023-228-80	Zylinderschraube	M6x60	912	1	V
229	180023-229-80	Sechskantmutter	M6	985	1	
230	180023-230-80	Rillenkugellager	6001 2RS	625	1	
231	180023-231-80	Sicherungsring	28x1,2	472	1	
232	180023-232-80	Federstift			1	
233	180023-233-80	Verkleidung			1	
234	180023-234-80	Sechskantschraube	M5x25	933	1	
235	180023-235-80	Rändelschraubenkopf	für M5		1	
236	180023-236-80	Sechskantmutter	M5	934	2	
238	180023-238-80	Schalterclips			1	
239	180023-239-80	Zylinderschraube	M6x12	912	1	
240	180023-240-80	Spannscheibe	6	6796	2	
241	180023-241-80	Induktiv-Schalter	921FS2 – V3		1	
242	180023-242-80	Zylinderschraube	M6x25	912	1	
243	180023-243-80	Sechskantmutter	M6	934	1	

V = Verschleißteile
R = Austauschteile

B = bei Bedarf
O = Option

Pos.-Nr.	Bestell-Nr.	Benennung	Abmessung	DIN	St.	Bemerkung
245	180023-245-80	Gewindestift	M4x20	915	1	
247	180023-247-80	Platte 4			1	
248	180023-248-80	Induktiv-Schalter	922FS2-A9P-V3		1	B
251	180023-251-80	Zylinderschraube	M5x35	912	1	
252	180023-252-80	Spannscheibe	5	6796	2	
253	180023-253-80	Sechskantschraube	M6x10	933	8	
254	180023-254-80	Spannscheibe	6	6796	10	
255	180023-255-80	Befestigungsschelle	RD6/1003062		2	
256	180023-256-80	Zylinderschraube	M4x8	84	2	
257	180023-257-80	Sechskantschraube	M6x60	933	2	
258	180023-258-80	Sechskantmutter	M6	934	6	
259	180023-259-80	Sechskantmutter	M6	985	2	
260	180023-260-80	Induktiv - Schalter	921FS2-V3		1	
261	180023-261-80	Zylinderschraube	M3x16	84	4	
262	180023-262-80	Zahnscheibe	J 3,2	6797	4	
263	180023-263-80	Induktiv - Schalter	922FS2 - A9P - V3		1	B
264	180023-264-80	Induktiv - Schalter	921FS2-V3		1	V
265	180023-265-80	Induktiv - Schalter	922FS2 - A9P - V3			V / B
267	180023-267-80	Distanzrohr			1	
268	180023-268-80	Bolzen			1	
271	180023-271-80	Zylinderschraube	M5x12	912	1	
272	180023-272-80	Spannscheibe	5	6796	1	
274	180023-274-80	Paßfeder	A4x4x16	6885	1	B
275	180023-275-80	Transportmotor 230/400V +/-5%; 50Hz; 0,18kW. 265/460V +/-5%; 60Hz; 0,21kW			1	
276	180023-276-80	Zylinderschraube	M5x16	912	4	
277	180023-277-80	Sicherungsscheibe	S5		4	
278	180023-278-80	Schneckengetriebe	i = 45		1	B
279	180023-279-80	Spannmotor 220-240/380-420V; 50Hz; 0,37KW. 265-290/460-500V; 60Hz; 0,44KW			1	B Nur mit Schnecken- getriebe 278
280	180023-280-80	Sechskantschraube	M8x35	933	4	
281	180023-281-80	Sechskantmutter	M8	985	4	
282	180023-282-80	Spannscheibe	8	6796	4	
283	180023-283-80	Reduzierhülse (für Motoren 476, 477 mit Schneckengetriebe 278)			1	B
284	180023-284-80	Paßfeder mit Stift (für Spannmotoren 279 und 472 mit Schneckengetriebe 278)	5x5x16		1	B
285	180023-285-80	Sechskantmutter	M8	934	1	
V = Verschleißteile			B = bei Bedarf			
R = Austauschteile			O = Option			

Pos.-Nr.	Bestell-Nr.	Benennung	Abmessung	DIN	St.	Bemerkung
286	180023-286-80	Sechskantschraube	M8x70	933	1	
288	180023-288-80	Spannscheibe	8	6796	1	
294	180023-294-80	Bandeinlauf			1	
295	180023-295-80	Haltelasche			2	
299	180023-299-80	Scheibe	B 8,4	9021	4	
300	180023-300-80	Achse			1	
301	180023-301-80	Welle			1	
302	180023-302-80	Paßfeder	A8x7x20	6885	1	
303	180023-303-80	Sicherungsscheibe	19	6799	2	
307	180023-307-80	Spannbrücke			1	
308	180023-308-80	Nadelhülse	HK2516 2RS		2	
309	180023-309-80	Nadelhülse	HK2520 2RS		2	
310	180023-310-80	Stirnrad			1	
311	180023-311-80	Hülsenfreilauf	HFL2530		1	
312	180023-312-80	Stellschraube			1	
313	180023-313-80	Sechskantmutter	M5	934	2	
314	180023-314-80	Spannscheibe	5	6796	1	
316	180023-316-80	Zylinderschraube			2	
317	180023-317-80	Gewindestift	M8x40	915	1	
318	180023-318-80	Sechskantmutter	M8	934	1	
320	180023-320-80	Paßscheibe	25x35x2	988	1	
321	180023-321-80	Spannrاد			1	
325	180023-325-80	Nadelhülse	HK2516 2RS		2	
326	180023-326-80	Nadelhülse	HK1616 2RS		1	
327	180023-327-80	Nadelhülse	HK1620 2RS		1	
330	180023-330-80	Hebel			1	V
332	180023-332-80	Paßscheibe	6x12x0,5	988	2	
334	180023-334-80	Spannscheibe	5	6796	4	
335	180023-335-80	Zylinderschraube	M5x22	912	2	
350	180023-350-80	Toleranzring	16x10		1	
351	180023-351-80	Bolzen			1	
352	180023-352-80	Sicherungsscheibe	7	6799	1	
378	180023-378-80	Reihenlüsterklemme	2,5mm ²		1	B
379	180023-379-80	Zylinderschraube	M3x16	912	1	B
380	180023-380-80	Sechskantmutter	M3	985	1	B
386	180023-386-80	Zylinderschraube	M4x12	912	2	B
387	180023-387-80	Sechskantmutter	M4	985	2	B
389	180023-389-80	Befestigungsschelle	Rd6		1	
V = Verschleißteile			B = bei Bedarf			
R = Austauschteile			O = Option			

Pos.-Nr.	Bestell-Nr.	Benennung	Abmessung	DIN	St.	Bemerkung
390	180023-390-80	Abgesetzte Paßfeder (für Motoren 476, 477 mit Schneckengetriebe 278)			1	B
391	180023-391-80	Paßfeder (für Motoren 476, 477 mit Schneckengetriebe 481)			1	B
393	180023-393-80	Winkel			1	
400	180023-400-80	Zylinderschraube	M8x55	912	4	
401	180023-401-80	Spannscheibe	8	6796	4	
410	180023-410-80	Hebel			1	
416	180023-416-80	Zylinderschraube	M5x16	912	1	
417	180023-417-80	Spannscheibe	5	6796	1	
418	180023-418-80	Kerbstift	C5x32	1469	1	
419	180023-419-80	Sechskantschraube	M6x35	933	1	
420	180023-420-80	Sechskantmutter	M6	934	1	
421	180023-421-80	Federring	A8	127	1	
422	180023-422-80	Sechskantmutter	BM10x1	439	2	
423	180023-423-80	Scheibe			1	
424	180023-424-80	Spannscheibe	4	6796	1	
425	180023-425-80	Schraube			1	V
426	180023-426-80	Sechskantmutter	M5	985	2	
427	180023-427-80	Bolzen	A5f7x25	1444	2	V
428	180023-428-80	Zugfeder	RZ – 066K		1	V
429	180023-429-80	Kurvenrolle	KR22PPX		1	
430	180023-430-80	Schraube			1	V
431	180023-431-80	Knebel			1	
432	180023-432-80	Sechskantschraube	M6x80	933	1	
433	180023-433-80	Sechskantmutter	M6	934	2	
434	180023-434-80	Spannscheibe	6	6796	1	
435	180023-435-80	Linsenschraube	M5x12 ULS		1	
436	180023-436-80	Druckfeder	D – 253		1	V
437	180023-437-80	Druckfeder	D – 233B		1	V
438	180023-438-80	Zylinderschraube	M6x10	912	1	B
439	180023-439-80	Spannscheibe	6	6796	1	B
440	180023-440-80	Leitstück 2			1	
441	180023-441-80	Zylinderschraube	M4x8	912	2	
442	180023-442-80	Sicherungsscheibe	S4		2	
443	180023-443-80	Federhalter			1	
444	180023-444-80	Druckfeder	D – 179C		1	V
445	180023-445-80	Zylinderschraube	M6x12	912	1	
446	180023-446-80	Sicherungsscheibe	S6		1	
447	180023-447-80	Klemmhebel			1	V
448	180023-448-80	Scheibe	7,4	93	1	
452	180023-452-80	Nockenwerksmotor 230/400V+/-5%; 60Hz; 0,26KW			1	B
V = Verschleißteile R = Austauschteile			B = bei Bedarf O = Option			

Pos.-Nr.	Bestell-Nr.	Benennung	Abmessung	DIN	St.	Bemerkung
453	180023-453-80	Nockenwerksmotor 220/380V; 60Hz; 0,26 KW			1	B
462	180023-462-80	Transportmotor 230/400V+/-5%; 60Hz, 0,22KW			1	B
463	180023-463-80	Transportmotor 220/380V; 60Hz; 0,22KW			1	B
472	180023-472-80	Spannmotor 400V +/-5%; 60Hz; 0,44KW			1	B Nur mit Schnecken- getriebe 278
476	180023-476-80	Spannmotor 220/240V, 380/420V,50Hz, 0,18 KW 265/290V, 460/500V,60Hz 0,2 KW			1	B
477	180023-477-80	Spannmotor 230/400V +/-5%, 60 Hz, 0,21 KW			1	B
481	180023-481-80	Schneckengetriebe (für Spannmotoren 476, 477)	i = 100		1	
491	180023-491-80	Gleichrichter m. D.			1	B
492	180023-492-80	Gleichrichter für rechteckigen Klemmkasten	500/290V		1	B
500	180023-500-80	Stempel I, K50 bestehend aus: Pos. 100 – 108, 506			1	V 102 = 20 Stück
501	180023-501-80	Stempel II, K50 bestehend aus: Pos. 100 – 104, 110 + 506			1	V 102 = 22 Stück
502	180023-502-80	Stempel III, K50 bestehend aus: Pos. 101 + 102, 120, 124 – 129, 506			1	V 102 = 22 Stück
504	180023-804-80	Steuerflügel mit Pos. 147			1	
506	180023-806-80	Sicherungskäfig, kpl.			3	
V = Verschleißteile			B = bei Bedarf			
R = Austauschteile			O = Option			

Pos.-Nr.	Bestell-Nr.	Benennung	Abmessung	DIN	St.	Bemerkung
509	180023-809-80	Schiebeführung K50			1	
510	180023-510-80	Spanneinheit bestehend aus: Pos. 300 – 303, 307 – 314, 316 – 318, 320, 321, 325 – 327, 334, 352, 518, 535, 540, 570, 1001, 1004 – 1006, 1009 – 1011, 1016, 1033, 1045 – 1046			1	
511	180023-511-80	Führungshalter kpl.			1	
514	180023-514-80	Stützblech, kpl.			1	
515	180023-515-80	Sechskantmutter			8	
518	180023-518-80	Schwinge m. Heli-Coil mit Pos. 351			1	
525	180023-525-80	Heizung 5, kpl. mit Pos. 73+74			1	V
529	180023-529-80	Kurvenhebel m. DU-Buchsen (Pos 39)			2	
531	180023-531-80	Klappe m. Stange			1	
534	180023-534-80	Papst-Axialventilator 8314 mit Diode			1	B
535	180023-535-80	Kreuzgriff kpl.			1	
536	180023-536-80	Absaugung kpl.			1	B
540	180023-540-80	Wange kpl. (22.5) bestehend aus: Pos. 1040 – 1044			1	
551	180023-551-80	Umreifungskopf K50 – 13 Serie 0023-8			1	
570	180023-570-80	Gegenrolle, kpl. bestehend aus: Pos. 1025 – 1028, 350			1	V
590	180023-590-80	Bandeinlauf			1	B
601	180023-601-80	Platte 5			1	
602	180023-602-80	Sicherheitstrafo			1	
603	180023-603-80	Zylinderschraube	M4x12	912	4	
604	180023-604-80	Scheibe	A4,3	9021	4	
605	180023-605-80	Spannscheibe	4	6796	4	
606	180023-606-80	Sechskantmutter	M4	985	2	
607	180023-607-80	Aderendhülsen	1,5		2	
V = Verschleißteile			B = bei Bedarf			
R = Austauschteile			O = Option			

Pos.-Nr.	Bestell-Nr.	Benennung	Abmessung	DIN	St.	Bemerkung
615	180023-615-80	Zylinderschraube	M5x10	912	2	
616	180023-616-80	Scheibe	B 5,3	9021	2	
617	180023-617-80	Spannscheibe	5	6796	2	
618	180023-618-80	Sechskantmutter	M5	934	2	
701	180023-701-80	Z – Blech 2			1	
702	180023-702-80	Stützleiste			1	
703	180023-703-80	Zylinderschraube	M5x16	912	4	
704	180023-704-80	Sechskantmutter	M5	934	2	
705	180023-705-80	Spannscheibe	5	6796	6	
710	180023-710-80	Leergehäuse			1	
711	180023-711-80	Gehäuseunterteil, offen	24polig		1	
712	180023-712-80	Steckereinsatz	24polig		1	
713	180023-713-80	Zylinderschraube	M4x16	912	4	
714	180023-714-80	Fächerscheibe	A4,3	6798	4	
715	180023-715-80	Sechskantmutter	M4	985	4	
716	180023-716-80	Gehäuseoberteil m. Stopfbuchse	24polig		1	B Für Ausführung PG21
717	180023-717-80	Gehäuseoberteil m. Stopfbuchse	24polig		1	Für Ausführung 13° gedreht, PG29
718	180023-718-80	Buchseneinsatz	24polig		1	
720	180023-720-80	Zylinderschraube	M5x30	912	2	
721	180023-721-80	Sechskantmutter	M5	985	2	
722	180023-722-80	Spannscheibe	5	6796	2	
730	180023-730-80	Reihenklemme	UK5		28	
731	180023-720-80	Schutzleiterklemme	USLKG4		4	
732	180023-732-80	Hutschiene mit Lochung	30x10x27		1	
733	180023-733-80	Deckel	D-UK4/10		1	
734	180023-734-80	Endklammer	E/UK		1	
735	180023-735-80	Trennscheibe			5	
740	180023-740-80	Simplex-Karte SBS6	Nr. 1-20		1	
741	180023-741-80	Simplex-Karte SBS6	Nr. 21-40		1	
742	180023-742-80	Feste Brücke	FB10-6		3	
745	180023-745-80	Durchführungsstülpe TET	7-10		7	
746	180023-746-80	Durchführungsstülpe TET	10-14		4	
747	180023-747-80	Kabelverschraubung-Skintop	Pg13,5		1	
748	180023-748-80	Kabelverschraubung-Skintop	Pg11		2	
749	180023-749-80	Kabelverschraubung mit Zugentlastung	Pg11		2	
V = Verschleißteile R = Austauschteile			B = bei Bedarf O = Option			

Pos.-Nr.	Bestell-Nr.	Benennung	Abmessung	DIN	St.	Bemerkung
750	180023-750-80	Red-Ring H	Pg16-13,5		1	
751	180023-751-80	Verschlußschraube N	Pg16		1	
755	180023-755-80	Kunststoff-Kabelmarker	KMK29x8		9	
771	180023-771-80	Z – Blech			2	
772	180023-772-80	Zylinderschraube	M4x8	84	2	
773	180023-773-80	Spannscheibe	4	6796	2	
774	180023-774-80	Drahtpotentiometer	VP 25W 10H		2	V
775	180023-775-80	Drehknopf mit Skala kpl.			2	
780	180023-780-80	Kabel B83			1	
781	180023-781-80	Kabel S51			1	
782	180023-782-80	Kabel B81/B84			1	
783	180023-783-80	Kabel B82			1	
784	180023-784-80	Kabel M22			1	
785	180023-785-80	Kabel M24			1	
786	180023-786-80	Kabel M26			1	
787	180023-787-80	Kabel Y27			1	
790	180023-790-80	Ader 300 sw			9	
791	180023-791-80	Ader 300 rt			6	
792	180023-792-80	Ader 300 bl			9	
793	180023-793-80	Ader 300 gnge			1	
801	180023-801-80	Bolzen			1	
802	180023-802-80	Hebel			1	
803	180023-803-80	DU-Buchse	1220DU		1	
804	180023-804-80	Zugfeder	RZ – 074		1	V
805	180023-805-80	Kerbstift	C4x16	1469	1	
807	180023-807-80	Platte			1	
808	180023-808-80	Sechskantschraube	M5x12	933	2	
809	180023-809-80	Spannscheibe	5	6796	2	
811	180023-811-80	Haltewinkel			1	
812	180023-812-80	Zylinderschraube	M8x16	912	1	
813	180023-813-80	Spannscheibe	8	6796	1	
814	180023-814-80	Senkschraube	M4x8	7991	2	
815	180023-815-80	Einfachhubmagnet	24V DC		1	
816	180023-816-80	Leitungsdose			1	
818	180023-818-80	Druckfeder	VD-090Y		1	
819	180023-819-80	Sicherungsscheibe	S8		1	
820	180023-820-80	Sechskantmutter	M8	934	1	
821	180023-821-80	Hutmutter	M8	1587	1	
822	180023-822-80	Leiste, rechts			1	
823	180023-823-80	Spannhülse	6x28	1481	2	
824	180023-824-80	Zylinderschraube	M8x30	912	1	
825	180023-825-80	Spannscheibe	8	6796	2	
826	180023-826-80	Zylinderschraube	M8x60	912	1	
827	180023-827-80	Sechskantmutter	M8	934	1	
828	180023-828-80	Distanzblech			1	

V = Verschleißteile
R = Austauschteile

B = bei Bedarf
O = Option

Pos.-Nr.	Bestell-Nr.	Benennung	Abmessung	DIN	St.	Bemerkung
829	180023-829-80	Leiste, links			1	
830	180023-830-80	Zylinderschraube	M6x25	912	1	
831	180023-831-80	Sicherungsscheibe	S6		1	
832	180023-832-80	Buchse 2			1	
833	180023-833-80	Schalterblech 2			1	
834	180023-834-80	Sechskantschraube	M8x50	933	1	
835	180023-835-80	Spannscheibe	8	6796	1	
836	180023-836-80	Befestigungsschelle	RD6/1003062		1	
837	180023-837-80	Zylinderschraube	M4x8	84	1	
838	180023-838-80	Induktiv-Schalter	921FS2-V3		1	
839	180023-839-80	Zylinderschraube	M3x16	84	2	
840	180023-840-80	Zahnscheibe	J 3,2	6797	2	
841	180023-841-80	Distanzrohr 2			1	
842	180023-842-80	Kanalstück, links 2			1	V
843	180023-843-80	Zylinderschraube	M5x10	912	2	
844	180023-844-80	Spannscheibe	5	6796	2	
845	180023-845-80	Schalterblech			1	
846	180023-846-80	Zylinderschraube	M5x8	912	2	
847	180023-847-80	Spannscheibe	5	6796	2	
849	180023-849-80	Zylinderschraube	M3x12	84	2	
850	180023-850-80	Befestigungsschelle			1	
851	180023-851-80	Zylinderschraube	M4x8	84	1	
852	180023-852-80	Induktiv – Schalter	922FS2 – A9P – V3		1	B
854	180023-854-80	Sicherungsscheibe	S5		1	
855	180023-855-80	Spannscheibe	5	6796	2	
856	180023-856-80	Gleitleiste			1	
857	180023-857-80	Zylinderschraube	M5x16	912	3	
858	180023-858-80	Sechskantmutter	M5	985	2	
859	180023-859-80	DU – Buchse	1415DU		2	
860	180023-860-80	Kerbstift	C4x16	1469	1	
861	180023-861-80	Kerbstift	C5x32	1469	1	
862	180023-862-80	Sechskantschraube	M8x50	933	1	
863	180023-863-80	Spannscheibe	8	6796	1	
864	180023-864-80	Scheibe	B8,4	9021	1	
865	180023-865-80	Zugfeder	RZ-074		1	V
866	180023-866-80	Zylinderschraube	M6x25	912	2	
867	180023-867-80	Sicherungsscheibe	S6		2	
868	180023-868-80	Zylinderschraube	M5x8	6912	1	
869	180023-869-80	Senkschraube	M5x12	7991	1	
870	180023-870-80	Sicherungsscheibe	S5		1	
871	180023-871-80	Spannhülse	2x5	1481	1	V
872	180023-872-80	Zylinderschraube	M3x10	7984	1	
873	180023-873-80	Sechskantmutter	M3	985	1	
874	180023-874-80	Zugfeder	RZ-006E		1	V
876	180023-876-80	Schild „Warnung vor heißen Teilen“			1	
877	180023-877-80	Ausheber, rechts			1	
878	180023-878-80	Zylinderschraube	M5x10	912	2	
879	180023-879-80	Spannscheibe	5	6796	2	

V = Verschleißteile
R = Austauschteile

B = bei Bedarf
O = Option

Pos.-Nr.	Bestell-Nr.	Benennung	Abmessung	DIN	St.	Bemerkung
890	180023-890-80	Hebel, rechts			1	
892	180023-892-80	Kanalstück, rechts 2			1	V
893	180023-893-80	Schalthebel kpl.			1	V
895	180023-895-80	Bandführung, links			1	
901	180023-901-80	Deckblech, vorn			1	
902	180023-902-80	Senkschraube	M6x12	7991	2	
903	180023-903-80	Deckblech, hinten			1	
904	180023-904-80	Senkschraube	M6x35	7991	1	
905	180023-905-80	Senkschraube	M6x12	7991	3	
906	180023-906-80	Zylinderschraube	M5x40	912	1	
907	180023-907-80	Sechskantmutter	M5	934	1	
920	180023-920-80	Blech			1	
921	180023-921-80	Zylinderschraube	M5x12	912	1	
922	180023-922-80	Spannscheibe	5	6796	1	
925	180023-925-80	Winkel			1	
926	180023-926-80	Zylinderschraube	M4x10	912	2	
927	180023-927-80	Spannscheibe	4	6796	2	
1001	180023-1001-80	Platte			1	
1004	180023-1004-80	Lasche 2			1	
1005	180023-1005-80	Zylinderschraube	M6x30	912	2	
1006	180023-1006-80	Spannscheibe	6	6796	2	
1009	180023-1009-80	Lasche 3			2	
1010	180023-1010-80	Zylinderschraube	M6x30	912	2	
1011	180023-1011-80	Spannscheibe	6	6796	2	
1016	180023-1016-80	Frontblech			1	V
1019	180023-1019-80	Druckfeder	D – 192		1	V / B und schmalen, dünnen Bändern
1020	180023-1020-80	Führungsblech			1	
1021	180023-1021-80	Senkschraube	M4x16	7991	1	
1022	180023-1022-80	Sechskantmutter	M4	985	1	
1025	180023-1025-80	Gegenrolle			1	
1026	180023-1026-80	Axiallager m. gehaltener Gegenscheibe	AXZ 8 20 35,4		1	
1027	180023-1027-80	Sternfeder			1	
1028	180023-1028-80	Axiallager m. gehaltener Gegenscheibe	AXZ 8 25 43		1	
1030	180023-1030-80	Sechskantmutter	M6	985	1	
V = Verschleißteile			B = bei Bedarf			
R = Austauschteile			O = Option			

Pos.-Nr.	Bestell-Nr.	Benennung	Abmessung	DIN	St.	Bemerkung
1031	180023-1031-80	Zylinderschraube	M5x20		2	B bei Bandeinlauf 590
1033	180023-1033-80	Zylinderschraube	M6x35	912	2	
1034	180023-1034-80	Antriebswelle			1	
1035	180023-1035-80	Sicherungsring	25x1,2	471	1	
1040	180023-1040-80	Wange (22.5)			1	
1041	180023-1041-80	Bolzen			2	V
1042	180023-1042-80	Rillenkugellager	626A 2Z	625	4	V
1043	180023-1043-80	Paßscheibe	6x12x0,25	988	4	V
1044	180023-1044-80	Sicherungsring	6x0,7	471	4	V
1045	180023-1045-80	Gleiteck (22.5)			1	
1046	180023-1046-80	Einlaufeck (22.5)			1	
V = Verschleißteile			B = bei Bedarf			
R = Austauschteile			O = Option			

Bestellformular / Order form / Formulaire de commande

TITAN Umreifungstechnik GmbH & Co. KG

Ersatzteilservice / Spare parts service / Service des pièces de rechange

Berliner Str. 51 – 55

D-58332 Schwelm

FAX: +49 (2336) 808-208

Pos.	Bestell-Nr. Order No. N° de commande	Benennung	Description	Dénomination	St. Pcs. Pc.
1	180023-1-80	Separatorhalter			1
↑ Beispiel ↑ / ↑ Example ↑ / ↑ Exemple ↑					

Bitte entsprechende Bandbreite ankreuzen Please tick off the relevant strap width desired Veuillez cocher la largeur de feuellard adéquate		
9 mm <input type="checkbox"/>	12 mm <input type="checkbox"/>	16 mm <input type="checkbox"/>
Bitte entsprechende Bandqualität ankreuzen Please tick off the relevant strap quality desired Veuillez cocher la qualité de feuellard adéquate		
PP <input type="checkbox"/>		PET <input type="checkbox"/>

Firma / Company / Société	
Kontaktperson / Contact person / Personne de contact	
Straße / Street / Rue	
PLZ, Ort / Zip code, place / Code postal, ville	
Telefon / Phone / Téléphone	
Fax, E-Mail	

Datum, Date, Date

Unterschrift, Signature, Signature

Das TITAN Gesamtprogramm	The TITAN range of products	La gamme de produits TITAN
Umreifungsgeräte für Stahl- und Kunststoffband	Strapping tools for steel and plastic strap	Appareils de cerclage pour feuillard d'acier et plastique
Umreifungsmaschinen und Aggregate für Stahl- und Kunststoffband	Strapping machines and aggregates for steel and plastic strap	Machines et têtes de cerclage Pour feuillard d'acier et plastique
Ballenumreifungssysteme für Stahl- und Kunststoffband	Baling systems for steel and plastic strap	Systèmes de cerclage de balles Pour feuillard d'acier et plastique
Crimpsysteme	Crimp systems	Systèmes crimp
Stanzverbinder	Strip joining devices	Système d'agrafage de bobines
Verpackungsband aus Stahl- und Kunststoffband	Strapping Steel and plastic strap	Feuillard d'emballage Acier et plastique
Verschlussgehülsen	Seals	Chapes
Zubehör	Accessories	Accessoires
		<p>TITAN Umreifungstechnik GmbH & Co. KG Postfach 440, 58317 Schwelm Berliner Straße 51-55, 58332 Schwelm Telefon: +49 (0) 23 36 / 8 08-0 Telefax: +49 (0) 23 36 / 8 08-208 E-Mail: info@titan-schwelm.de www.titan-schwelm.de</p> <p>Technische Änderungen vorbehalten Subject to technical alterations Sous réserve de modifications techniques</p>