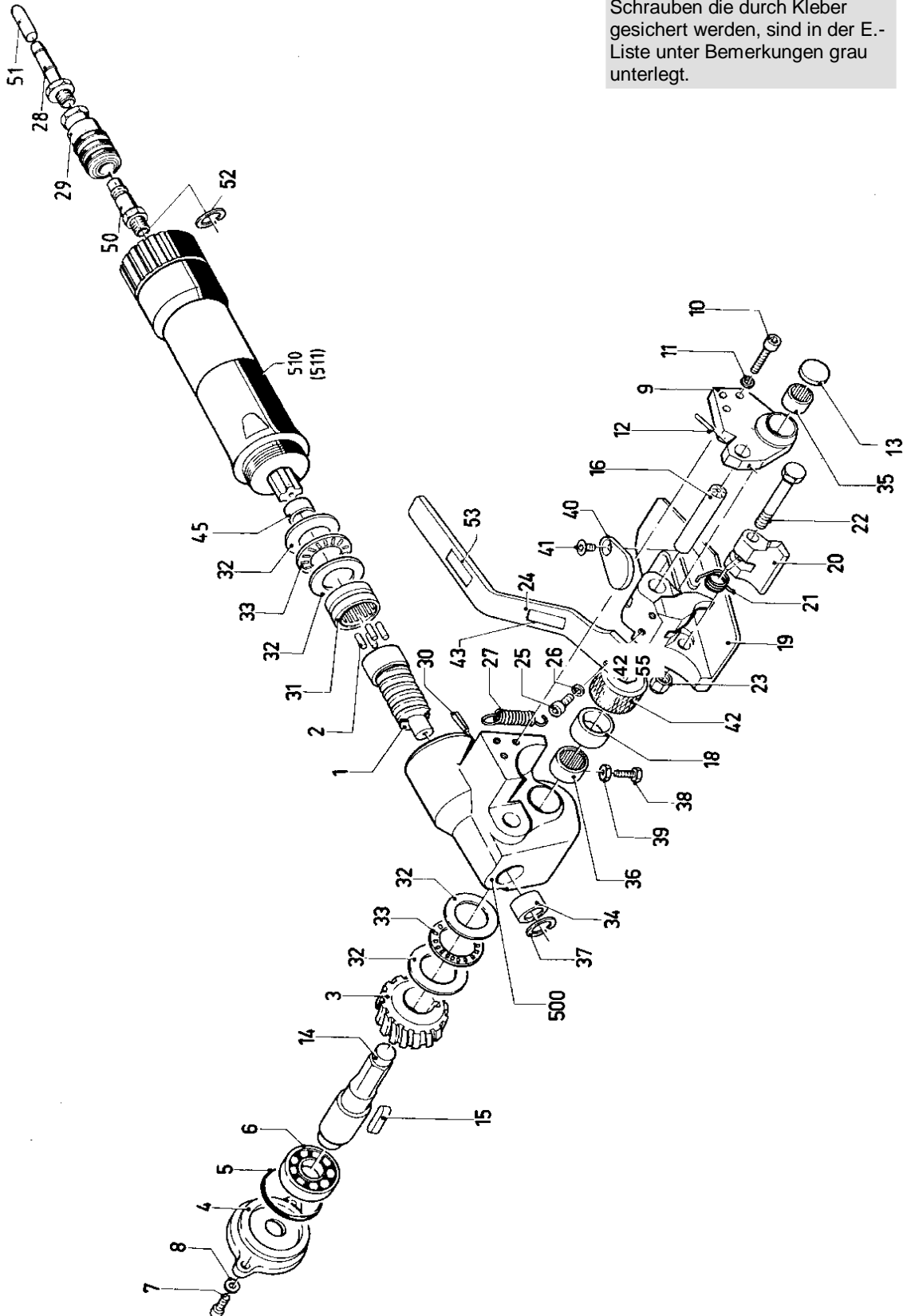


9. Ersatzteillisten

9.1 Explosionszeichnung PR 33

Schrauben die durch Kleber gesichert werden, sind in der E.-Liste unter Bemerkungen grau unterlegt.



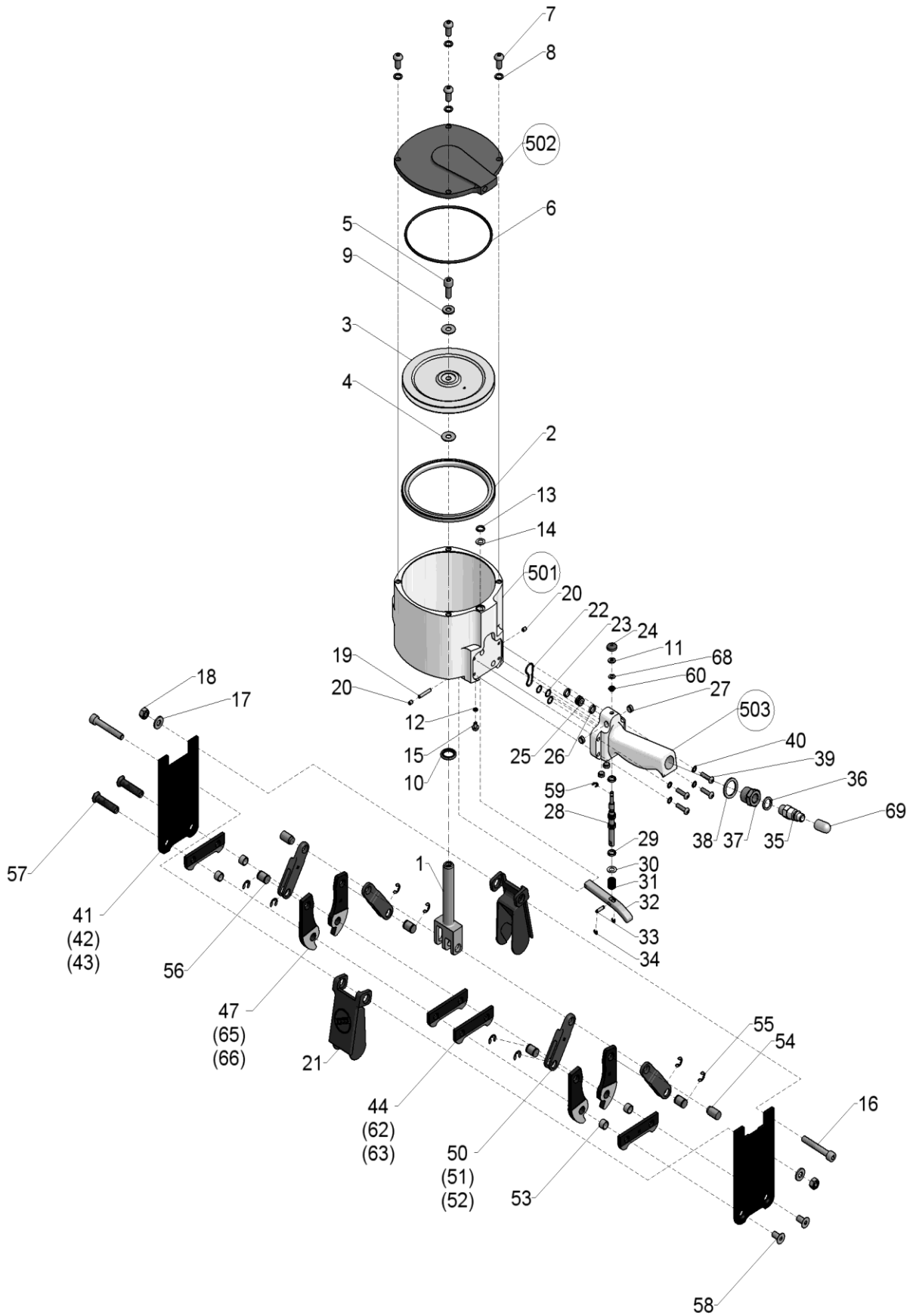
9.2 Ersatzteilliste PR 33

Pos.	Bestell- Nr.	Benennung	Abmessung	Stück	Bemerkung
1	4545179 - 1	Schnecke		1	
2	4545179 - 2	Zylinderstift	4m6 x 12	4	
3	4545179 - 3	Schneckenrad		1	
4	4545179 - 4	Getriebedeckel		1	
5	4545179 - 5	Runddichtring	45 x 1,5 B	1	
6	4545179 - 6	Rillenkugellager	16003	1	
7	4545179 - 7	Zylinderschraube	M6 x 16	3	Loctite 242
8	4545179 - 8	Sicherungsscheibe	S6	3	
9	4545179 - 9	Lagerschild		1	
10	4545179 - 10	Zylinderschraube	M6 x 25	3	Loctite 242
11	4545179 - 11	Sicherungsscheibe	S6	3	
12	4545179 - 12	Spannhülse	3 x 20	1	
13	4545179 - 13	Verschlusscheibe	20	1	
14	4545179 - 14	Transportwelle		1	
15	4545179 - 15	Paßfeder	A6 x 6 x 20	1	
16	4545179 - 16	Gelenkbolzen		1	
18	4545179 - 18	Distanzbüchse		1	
19	4545179 - 19	Spannkörper		1	
20	4545179 - 20	Knickleiste		1	
21	4545179 - 21	Drehfeder		1	
22	4545179 - 22	Paßschraube	M8 x 55	1	
23	4545179 - 23	Mutter	M8	1	
24	4545179 - 24	Griff		1	
25	4545179 - 25	Zylinderschraube	M6 x 12	2	Loctite 242
26	4545179 - 26	Sicherungsscheibe	S6	2	
27	4545179 - 27	Zugfeder		1	
28	4545179 - 28	Tülle	G 3/8" PK 9	1	Loctite 242
29	4545179 - 29	Schnellkupplung	ARO	1	
30	4545179 - 30	Spannhülse	5 x 24	1	
31	4545179 - 31	Nadellager	NK 2616	1	
32	4545179 - 32	Wellenscheibe	WS 81104	4	
33	4545179 - 33	Axial-Nadelkranz	AXK 2035	2	
34	4545179 - 34	Nadelhülse	DLF 1212	1	
35	4545179 - 35	Nadelhülse	DL 1312	1	
36	4545179 - 36	Nadelhülse	DLH 1816	1	
37	4545179 - 37	Sicherungsring	18 x 1	1	
38	4545179 - 38	Sechskantschraube	M6 x 20	1	
39	4545179 - 39	Mutter	M6	1	
40	4545179 - 40	Gleitplatte		1	
41	4545179 - 41	Senkschraube	M6 x 10	1	
42	4545179 - 42	Spannrad		1	
43	4545179 - 43	Typenschild		1	
44	4545179 - 44	Kerbnagel		2	
45	4545179 - 45	Zentrierbüchse		1	
46	4545179 - 46	Drehhülse	444392	1	
50	4545179 - 50	Kupplungsstecker	ARO	1	Loctite 242

V = Verschleißteil, wearing part, pièce d' usure **B** = bei Bedarf, if necessary, Au besoin
R = Austauschteil, Replacement parts, Pièces d'échange **O** = option, option, option
I = Erstausrüstung, initial equipment, équipement initial

Pos.	Bestell- Nr.	Benennung	Abmessung	Stück	Bemerkung
51	4545179 - 51	Tauchkappe	D - 11 x 20	1	
52	4545179 - 52	Distanzscheibe		1	
53	4545179 - 53	Betriebsdruckschild		1	
55	4545179 - 55	Spannrad (HT)		1	I
500	4545179 - 500	Getriebegehäuse		1	
510	4545179 - 510	Druckluftmotor	520G5 RDS	1	
511	4545179 - 511	Druckluftmotor	520G5 RDS	1	R
<p>V = Verschleißteil, wearing part, pièce d' usure B = bei Bedarf, if necessary, Au besoin R = Austauschteil, Replacement parts, Pièces d'échange O = option, option, option I = Erstausrüstung, initial equipment, équipement initial</p>					

9.3 Explosionszeichnung DPZ-L



9.4 Ersatzteilliste DPZ-L

Pos.	Bestell-Nr.	Benennung	Abmessung	Stück	Bemerkung
1	3650001 – 1	Kolbenstange		1	V
2	3650001 – 2	Turcon-Glyd Ring	PT 0301400	1	
3	3650001 – 3	Kolben		1	
4	3650001 – 4	Axialscheibe	AS821	2	
5	3650001 – 5	Zylinderschraube	M8 x 20	1	
6	3650001 – 6	O – Ring	125 x 3	1	
7	3650001 – 7	Linsenschraube	M8 x 16	4	
8	3650001 – 8	Sicherungsscheibe	S8	4	
9	3650001 – 9	Spannscheibe	8	1	
10	3650001 – 10	Turcon-Glyd Ring	RT 0100160	1	
11	3650001 – 11	Spannscheibe	5		
12	3650001 – 12	O - Ring	4 x 1,5	1	
13	3650001 – 13	O – Ring	9 x 2	1	
14	3650001 – 14	Passscheibe	8 x 14 x 0,5	1	
15	3650001 – 15	Abschaltstößel		1	V
16	3650001 – 16	Zylinderschraube	M8 x 55	2	
17	3650001 – 17	Scheibe	8,4	2	
18	3650001 – 18	Mutter	M8	2	
19	3650001 – 19	Zylinderstift	4m6 x 24	1	
20	3650001 – 20	Gewindestift	M5 x 6	2	Loctite 242
21	3650001 – 21	Gummischutz		2	
22	3650001 – 22	O – Ring	25 x 2	1	
23	3650001 – 23	O – Ring	8 x 1,5	3	
24	3650001 – 24	Stopknopf		1	Loctite 242
25	3650001 – 25	Sicherheitsstößel		1	
26	3650001 – 26	Turcon-Glyd Ring	PT 0000120	2	
27	3650001 – 27	Schalldämpfer	SD 18 F	4	Loctite 242
28	3650001 – 28	Ventilstößel		1	
29	3650001 – 29	Turcon-Glyd Ring	PT 0000120	2	
30	3650001 – 30	Passscheibe	8 x 14 x 0,5	1	
31	3650001 – 31	Druckfeder	D 180 - O	1	
32	3650001 – 32	Abzuglasche		1	
33	3650001 – 33	Zylinderstift		1	
34	3650001 – 34	Sicherungsscheibe	3,2	2	
35	3650001 – 35	Nippel	G ¼"	1	
36	3650001 – 36	Dichtring	¼"	1	
37	3650001 – 37	Reduzierung	½" – ¼"	1	
38	3650001 – 38	Dichtring	½"	1	
39	3650001 – 39	Linsenschraube	M5 x 20	4	
40	3650001 – 40	Sicherungsscheibe	S5	4	
41	3650001 – 41	Seitenplatte 19mm		2	V
42	3650001 – 42	Seitenplatte 25mm		2	V
43	3650001 – 43	Seitenplatte 32mm		2	V
44	3650001 – 44	Kerbmesser 19mm		4	V
62	3650001 - 62	Kerbmesser 25mm		4	V

V = Verschleißteil, wearing part, pièce d' usure
R = Austauschteil, Replacement parts, Pièces d'échange
I = Erstausrüstung, initial equipment, équipement initial

B = bei Bedarf, if necessary, Au besoin
O = option, option, option

Pos.	Bestell-Nr.	Benennung	Abmessung	Stück	Bemerkung
63	3650001 – 63	Kerbmesser 32mm		4	V
47	3650001 – 47	Schneidbacke 19mm		4	V
65	3650001 – 65	Schneidbacke 25mm		4	V
66	3650001 – 66	Schneidbacke 32mm		4	V
50	3650001 – 50	Umlenkhebel 19mm		4	
51	3650001 – 51	Umlenkhebel 25mm		4	
52	3650001 – 52	Umlenkhebel 32mm		4	
53	3650001 – 53	Schneidbackenhülse		4	
54	3650001 – 54	Gabelkopfbolzen		2	
55	3650001 – 55	Sicherungsscheibe	8	8	
56	3650001 – 56	Umlenkbolzen		4	
57	3650001 – 57	Schneidbackenbolzen		2	
58	3650001 – 58	Senkschraube	M8 x 16	2	Loctite 242
59	3650001 – 59	Sicherungsscheibe	3,2	1	
60	3650001 – 60	Gleitlager	0506-035	1	
68	3650001 – 68	Passscheibe	5 x 10 x 0,5	1	
69	3650001 – 69	Tauchkappe		1	
501	3650001 – 501	Zylinder kompl.		1	Inkl. Pos. 10 u. 12
502	3650001 – 502	Deckel kompl.		1	
503	3650001 – 503	Griff kompl.		1	
V = Verschleißteil, wearing part, pièce d' usure			B = bei Bedarf, if necessary, Au besoin		
R = Austauschteil, Replacement parts, Pièces d'échange			O = option, option, option		
I = Erstausrüstung, initial equipment, équipement initial					